



MANUEL D'UTILISATION

E L O - S E R I E S

ELO-SUB218

SOMMAIRE

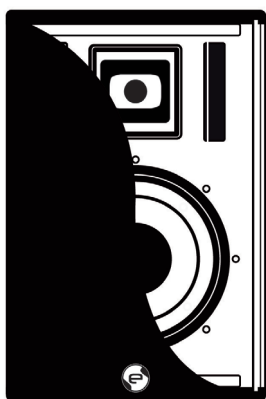
1. Bienvenue chez elokance	02
2. Présentation de la gamme ELO	02
3. Ensembles de la gamme ELO	03
4. Précautions	04
5. Mise en Service	
Exemples d'applications :	
a- Installation basique	05
b- Installation en «satellite»	06
6. Caractéristiques techniques	07



1. Bienvenue chez **elokance**

Félicitations ! Vous venez d'acquérir des enceintes professionnelles de la série ELO, une série évolutive et polyvalente signée **elokance**, qui vous permettra de répondre à tous vos besoins en sonorisation. Dotée d'une grande fiabilité et d'une qualité irréprochable, la nouvelle série ELO est à la pointe des dernières innovations technologiques. Vous apprécierez notamment son amplification haut de gamme numérique « CLASS D », ainsi que ses caissons actifs et ses satellites passifs qui vous permettront d'adapter la puissance à vos besoins, tout en gardant un système homogène et de bonne qualité acoustique. De même, vos enceintes arborent une excellente finition avec une peinture résistante et des Haut-parleurs performants. Avec sa série ELO, **elokance** vous garantit Performance, Fiabilité et Résistance durant de nombreuses années.

2. Présentation de la gamme ELO



ELO-6

Enceinte Passive 2 voies
80W RMS / 160W Max.

ELO-8

Enceinte Passive 2 voies
150W RMS / 300W Max.

ELO-10

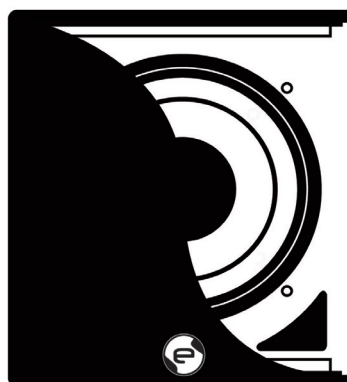
Enceinte Passive 2 voies
200W RMS / 400W Max.

ELO-12

Enceinte Passive 2 voies
250W RMS / 500W Max.

ELO-15

Enceinte Passive 2 voies
300W RMS / 600W Max.



ELO-SUB15A

Caisson de Basse Amplifié
1x500W RMS/1000W Max.
2x150W RMS/ 300W Max. pour Sat.

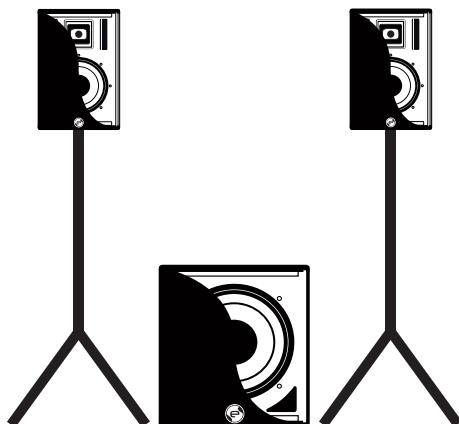
ELO-SUB15A-Mono

Caisson de Basse Amplifié
1x500W RMS/1000W Max.

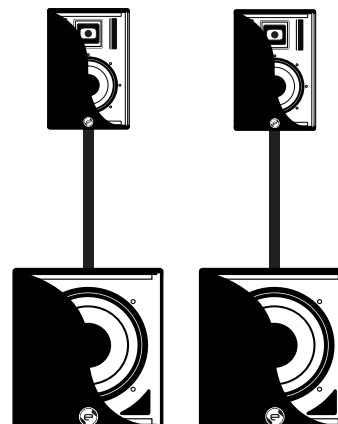
ELO-SUB18A-Mono

Caisson de Basse Amplifié
1x500W RMS/1000W Max.

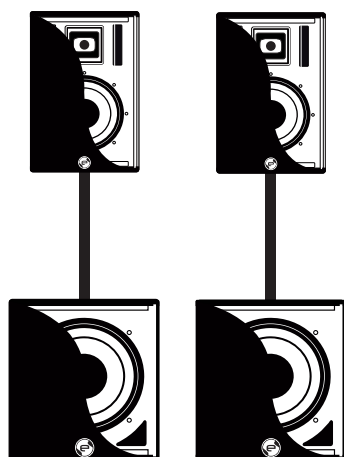
3. Ensembles de la série ELO



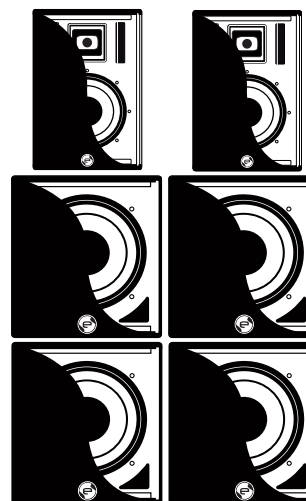
ELO-800 800W RMS
 1 x Caisson Actif (500W RMS)
 2 x Satellites ELO-10 (2 x 150W RMS)



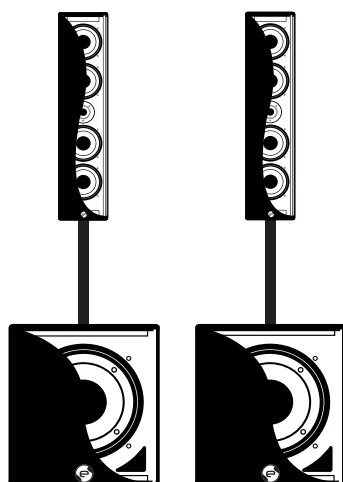
ELO-1300 1300W RMS
 2 x Caissons Actifs (2 x 500W RMS)
 2 x Satellites ELO-10 (2 x 150W RMS)



ELO-1500 1500W RMS
 2 x Caissons Actifs (2 x 500W RMS)
 2 x Satellites ELO-12 (2 x 250W RMS)



ELO-2500 2500W RMS
 4 x Caissons Actifs (4 x 500W RMS)
 2 x Satellites ELO-12 (2 x 250W RMS)



ELO-Slim 1300W RMS
 2 x Caissons Actifs (2 x 500W RMS)
 2 x Satellites ELO-SATslim (2 x 150W RMS)



ELO-500 i 470W RMS
 1 x Caissons Actifs (1 x 270W RMS + 4 x 50W RMS)
 2 x Satellites ELO-6 (2 x 80W RMS)

4. Précautions

Avant d'utiliser votre enceinte ELO, veuillez lire toutes les informations de sécurité et de protection suivantes concernant votre matériel.

Conservez ces instructions.

Il est important de conserver ce manuel pour un usage futur.

Respectez tous les avertissements.

Vous devez respecter toutes les mises en garde et les appliquer avant utilisation de votre produit.

Suivez toutes les instructions.

Les instructions vous guident pour une utilisation optimale de votre produit. Il est fortement conseillé de les suivre.

Nettoyage et Entretien.

Utilisez un chiffon sec. Ne pas utiliser de produits ménagers corrosifs.

Ne pas ouvrir.

Cet appareil ne contient aucune pièce interchangeable ou réparable par l'utilisateur. En cas de panne, veuillez contacter votre revendeur.

Installation.

Ne jamais installer et utiliser cet appareil à proximité d'une source d'humidité : Piscine, robinet, évier, baignoire, sol humide. N'exposez pas cet équipement à un ruissellement ou à des éclaboussures et assurez-vous qu'aucun objet contenant un liquide, un vase par exemple, n'est placé sur l'appareil.

N'installez pas à proximité d'une source de chaleur telle qu'un radiateur, une bouche de chaleur, ou tout autre appareil dégageant de la chaleur, notamment des amplificateurs. Ne bouchez aucun orifice de ventilation. Installez en respectant les instructions du fabricant.

Consignes de sécurité pour le montage sur pied :

Les modèles passifs de la série ELO (ELO-6/8/10/12/15/SATslim) possèdent une embase de 35mm permettant le montage sur un Caisson de Basse grâce à un tube d'espacement (Réf. : ELO-Pole, vendu en option) ou sur un trépied standard (également vendu séparément).

Consultez les caractéristiques techniques du trépied ou du tube d'espacement afin de vous assurer qu'il supportera le poids de l'enceinte.

Vérifiez toujours que le trépied (ou Caisson de Basse) soit placé sur une surface plane, stable et de niveau (Veuillez à écarter totalement les pieds de votre trépied pour une parfaite stabilité).

Il est préférable de demander à quelqu'un de vous aider pour la mise en place de l'enceinte en hauteur.

ATTENTION !

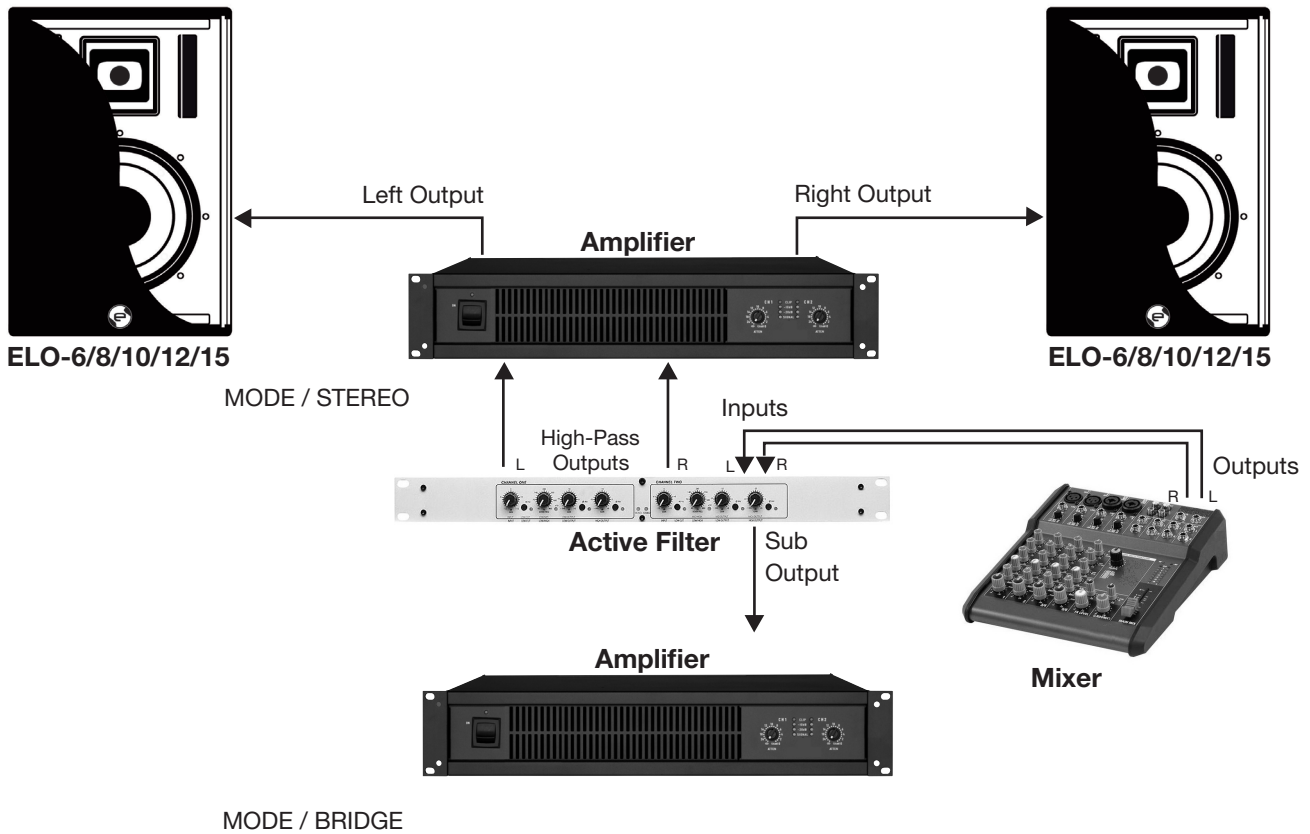
Lésions Auditives.

Les niveaux de puissance élevés peuvent entraîner des lésions auditives durables. Évitez donc la proximité de haut-parleurs utilisés à haute puissance. Lors de niveaux de puissance élevés, utilisez une protection auditive. Évitez toute exposition prolongée à des niveaux SPL de plus de 90dB.

5. Mise En Service

Exemples d'applications de la Série ELO passive :

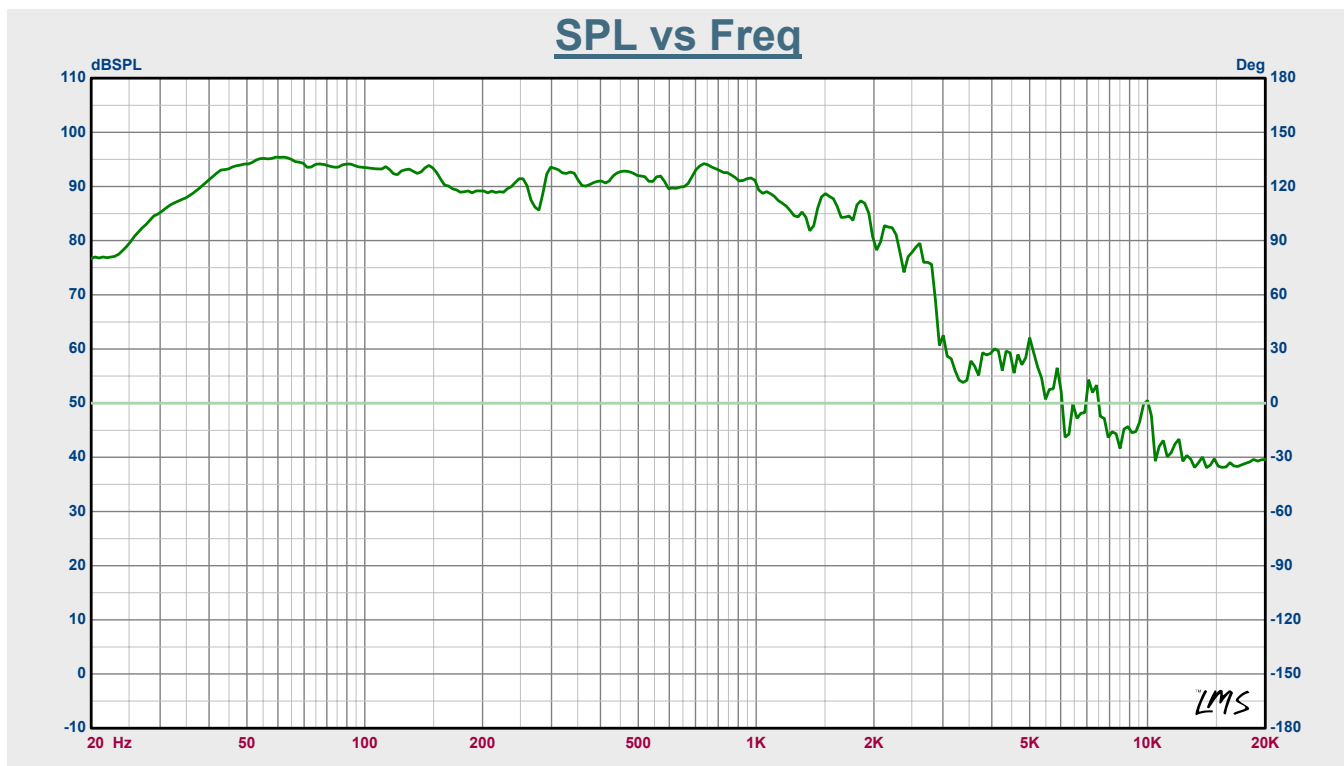
b- Installation basique «satellite»



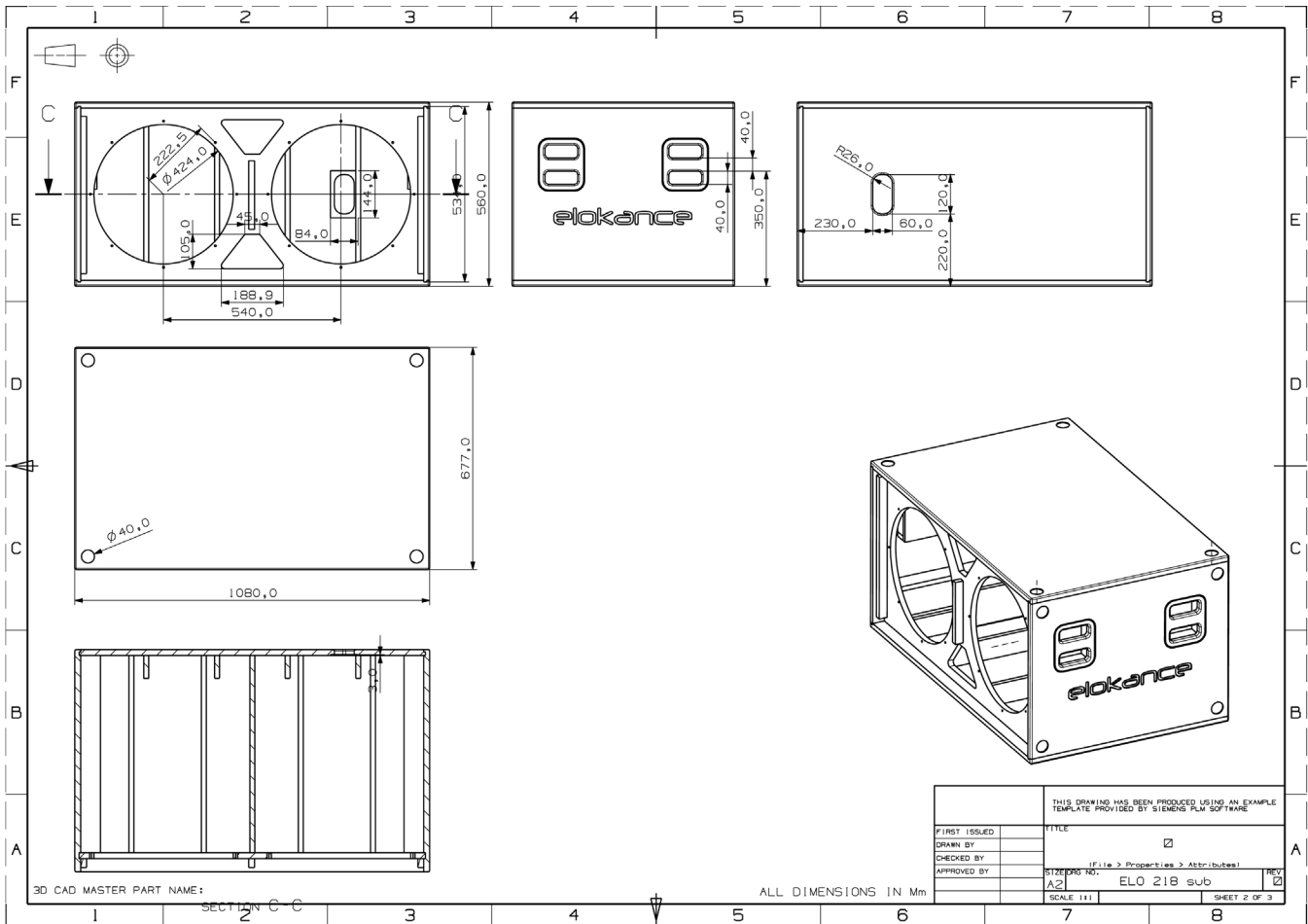
6. Caractéristiques techniques

ELO-SUB218

Type de Système	: Enceinte Passive Bass reflex
Puissance (RMS/Program/Peak)	: 1000W/2000W
Bande Passante (-10dB)	: 35Hz - 350KHz
Rendement (1W/1m)	: 94dB/W/m
SPL Max	: 128dB
Impédance nominale	: 4 ohms
HP Basses Fréquences	: 2 X 18" (46 cm)
Bobine HP	: 3"
Connecteur	: 1 x Speakon
Chassis	: Medium (MDF) 16mm peinture acrylique « waterproof»
Poignée(s)	: 2 de chaque côté
Grille de protection	: Grille perforée recouverte de mousse
Dimensions (H x L x P)	: 1135x735x625 mm
Poids	: 77 Kg



6. Caractéristiques techniques (suite)





www.elokance.com